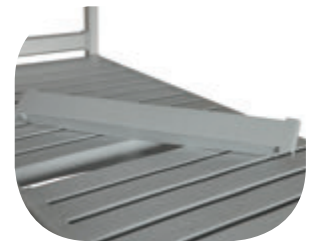




Facile da montare



Facile da pulire



Grandi portate

SCAFFALATURA MODULARE EKO FIT

ALLUMINIO / PLASTICA



SCAFFALATURA COMPATTABILE



CARRELLI

MONTAGGIO FACILE

SCAFFALATURA IN ALLUMINIO PER CELLE FRIGORIFERE

La scaffalatura EKO FIT è stata studiata per l'impiego in celle frigorifere per la conservazione di prodotti alimentari nei supermercati, caseifici, cucine, ristoranti, macellerie, pollerie, pastifici ecc. Viene usata anche nell'industria alimentare e trova applicazione all'interno delle cucine dove il rispetto delle norme d'igiene è obbligatoria. La scaffalatura può essere utilizzata Anche al di fuori del settore alimentare, ad esempio in laboratori ospedalieri e camere sterili.

Gli scaffali EKO FIT sono autoportanti e non necessitano di ancoraggio a pavimento, a parete, trasversale o diagonale. La scaffalatura EKO FIT ad angolo può essere montata mediante la semplice e rapida applicazione di supporti angolari in sostituzione alle spalle, permettendo l'utilizzo totale dell'angolo senza il minimo ingombro.



Imballi ridotti

Gli elementi che compongono la scaffalatura modulare EKO FIT sono imballati singolarmente per facilitarne la movimentazione e la gestione.



Video montaggio

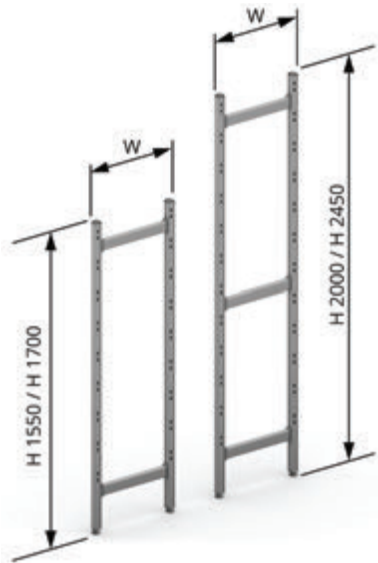


Montaggio facile e veloce senza l'utilizzo di utensili speciali



SPALLE

Coppia spalle in alluminio con piedini regolabili



Modularità ripiani: ogni 150 mm

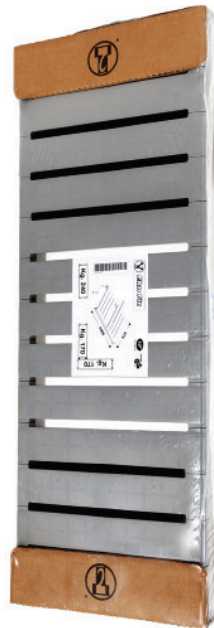
Portata massima: 1000 kg (c.u.d)
certificata GS TÜV

Altezza (H):
1550/1700/2000/2450 mm

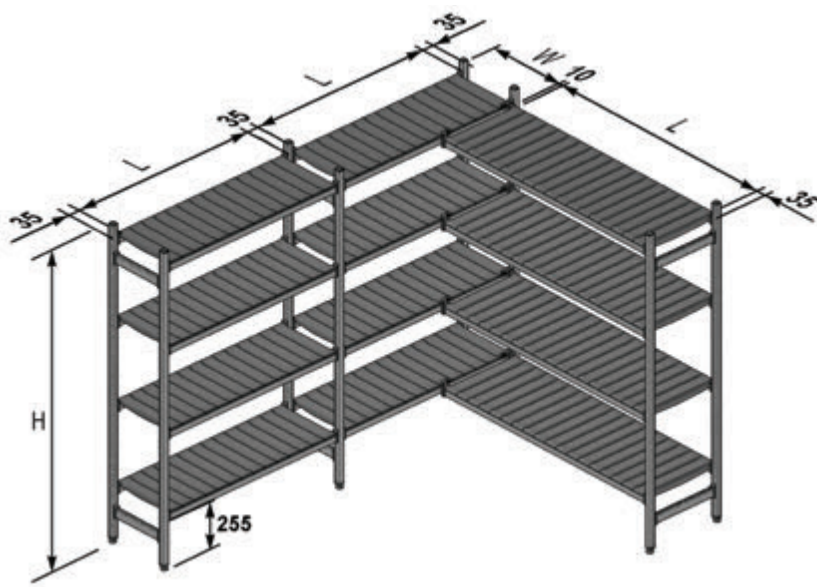
Profondità (W):
300/375/450/525/600 mm

RIPIANO

Profondità 300 / 375 / 450 / 525 / 600 mm



Lunghezza (L)	Portata per ripiano certificata GS TÜV		
	Lineare	Angolare	Doghe
400	250	180	5
475	250	180	6
550	250	180	7
625	250	180	8
700	250	180	9
775	250	180	10
850	250	180	11
925	240	170	12
1000	240	170	13
1075	220	150	14
1150	220	150	15
1225	220	150	16
1300	200	140	17
1375	200	140	18
1450	200	140	19
1525	180	125	20
1600	180	125	21
1675	180	125	22
1750	150	100	23
1825	150	100	24
1900	120	85	25
1975	110	75	26



Montaggio ad angolo



1



3

Modularità

Profondità 300-375-450-525-600 mm

Altezza 1550-1700-2000-2450 mm

Lunghezza ripiano da 400 a 1975 mm (moduli da 75 in 75 mm)

Ripiani posizionabili ogni 150 mm in altezza

Portata

La portata, con un carico distribuito, può variare da un minimo di 110 kg ad un massimo di 250 kg per singolo ripiano.

Materiali

Spalle: Alluminio anodizzato (20 micron)

Ripiano: Polietilene ad alta densità idoneo per il contatto diretto con gli alimenti

Viti e dadi: Acciaio inox.

Versatilità

La scaffalatura può essere fornita, su richiesta, con diversi accessori complementari come barre appendieria o divisori spazi.

La scaffalatura Eko Fit può essere assemblata ad angolo, in aggiunta e in modalità intermedia (tra due scaffali completi).

EKO FIT SCAFFALATURA COMPATTABILE



Scaffalatura compattabile con guida inferiore



Video montaggio

EKO FIT HD SHELVING SYSTEM

Permette di aumentare la capacità di stoccaggio rispetto ad una normale scaffalatura. Il ripiano più basso è a 320 mm da terra per permettere una facile pulizia. Le doghe si possono rimuovere facilmente e sono idonee per il lavaggio in lavastoviglie. La scaffalatura modulare EKO FIT è disponibile in ogni profondità e lunghezza, non richiede strumenti speciali per il montaggio o elementi di fissaggio. Si eseguono misure speciali su richiesta.

SPECIFICHE TECNICHE UNITÀ SU RUOTE STANDARD

ALTEZZA: 1550/1700/2000 mm

PROFONDITÀ: 450/600 mm

LUNGHEZZA MASSIMA SINGOLA CAMPATA: 1525 mm



Scaffalatura compattabile senza guida inferiore

CARRELLI

Progettato per coniugare la leggerezza e la maneggevolezza con la robustezza, la sua struttura è completamente in alluminio e dotata di 4 ruote con freno e paracolpi in resina.

Le doghe si possono rimuovere facilmente e sono idonee per il lavaggio in lavastoviglie.



Carrello espositore H 1700 mm

**PORTATA
250 KG
A RIPIANO**



Carrello di servizio H 1100 mm



Carrello appenderia H 1700 mm



Gancera pavimento/parete



Video prova di carico

SCAFFALATURA MODULARE

ACCESSORI

